

Tula

8081.01 - 8081.16



Produto

Cortina

Descrição

Estrutura de “melange” subtilmente colorida com uma aparência lanosa e seca

Composição

60% recycled polyester FR / 40% polyester FR

Largura

± 149 cm, ± 59 inches

Peso

± 395 gr/m², ± 13 oz/yd²

Absorção acústica

ISO 354, alpha w

0.75 (pleated)

Conforto Visual & Térmico

EN 410/EN 14501

Test available

Resistência ao fogo

NFPA 701 (meth. 1 or 2) , Pass

EN 13773 , Class 1

BS 5867-2 , Type C

NF P 92/503-507 , M1

DIN 4102 , B1

Übereinstimmung , Pass

UNI VF 8456-8457 , Classe 1

CAN/ULC S109 , Pass

IMO 2010 FTP part 7 , Pass

Resistência à fricção

ISO 105-X12

wet 4-5 (scale 1-5) / dry 4-5 (scale 1-5)

AATCC 8 (solids)

wet 5 (scale 1-5) / dry 5 (scale 1-5)

Resistência à luz

ISO 105-B02

6 (scale 1-8)

AATCC 16.2 option 1 or 16.3 opt 3

5 (scale 1-5)

Resistência ao deslizamento das costuras

ISO 13936-2

warp 3 mm / weft 4.7 mm

ASTM D434

warp 49 lbs / weft 51 lbs

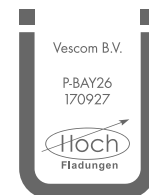
Marcas de qualidade



USCG -
EU MRA
0038



STANDARD
100
S07-0023
Hohenstein HTTI



Baustoffklasse schwerentflammbar
DIN 4102, B1

Cuidados & Manutenção



Encolhimento

Shrinkage 70° warp -2% / weft -1.6%

Tula

8081.01 - 8081.16



8081.01



8081.02



8081.03



8081.04



8081.05



8081.06



8081.07



8081.08



8081.09



8081.10



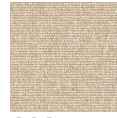
8081.11



8081.12



8081.13



8081.14



8081.15



8081.16