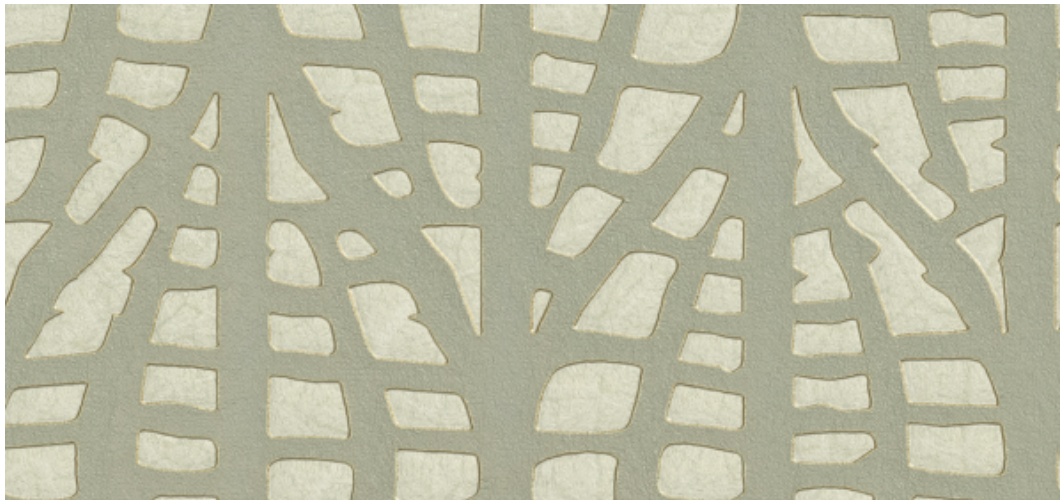


# Primavera

2618.20 - 2618.24



Producto  
**Revestimiento mural**

Descripción  
**Diseño de nervadura de hojas con acabado metalizado**

Composición  
**70% pulpa de madera / 30% poliéster en soporte de papel**

Anchura  
**± 137 cm, ± 54 inches**

Peso  
**± 263 gr/m<sup>2</sup>, ± 12 oz/yd<sup>1</sup>**

Patrón repetición anchura  
**45,7 cm, 18 inches**

Patrón repetición altura  
**22,8 cm, 9 inches**

Combustión retardada  
**ASTM E84 , Pass, A**  
**EN 13501 , B, s1 - d0**

Etiquetas



EN 15102



# Primavera

2618.20 - 2618.24

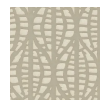
---



2618.20



2618.21



2618.22



2618.23



2618.24