

Nirmala

2623.00 – 2623.16



Produkt
Okleina ścienna

Opis
Szorstka, jedwabna, melanżowa okleina ścienna o matowym, dwukolorowym, nieregularnym i ręcznie wykonanym wyglądzie dzięki zastosowaniu poziomej przędzy

Skład
80% silk / 20% recycled polyester on a paper backing

Szerokość
± 110 cm, ± 43 inches

Gramatura
± 210 gr/m², ± 7 oz/yd¹

Odporność ogniowa
**ASTM E84 , Pass, A
EN 13501 , B, s1 - d0**

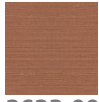
Odporność na działanie światła
**ISO 105-B02
5-7 (scale 1-8)**

Etykiety

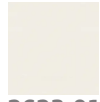


Nirmala

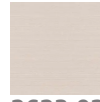
2623.00 – 2623.16



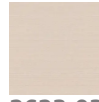
2623.00



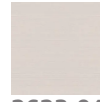
2623.01



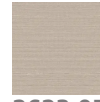
2623.02



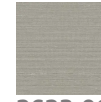
2623.03



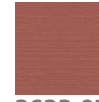
2623.04



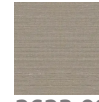
2623.05



2623.06



2623.07



2623.08



2623.09



2623.10



2623.11



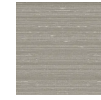
2623.12



2623.13



2623.14



2623.15



2623.16