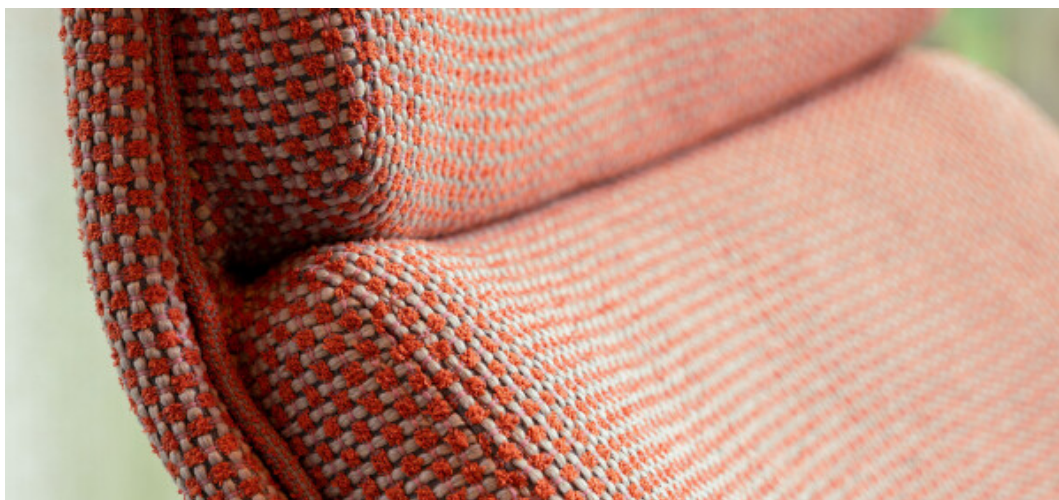


# Moore

7075.01 – 7075.16



## Produto

**Revestimento para mobiliário**

## Descrição

**Tecido para estofos 100% reciclado, com uma grelha gráfica e tátil numa trama multicolorida, em grande escala em 16 cores**

## Composição

**100% recycled polyester FR**

## Largura

**± 141 cm, ± 56 inches**

## Peso

**± 835 gr/m<sup>2</sup>, ± 27 oz/yd<sup>2</sup>**

## Resistência ao fogo

**BS 5852 , Crib 5**

**Cal TB 117-2013, section 1 , Pass**

**DIN 4102 , B1**

**EN 1021/1-2 , Pass**

**IMO 2010 FTP part 8 , Pass**

**NF P 92/503-507 , M1**

**NFPA 260 , Class 1**

**UNI 9175 , Classe 1**

## Desgaste à abrasão

**ASTM D3597/D4157 (#10 cotton duck) ,**

**100.000 double rubs Wyzenbeek**

**ISO 12947-2 , 70.000 rubs Martindale**

## Pilling

**ASTM D3511**

**5 (scale 1-5)**

**ISO 12945-2**

**4-5 (scale 1-5)**

## Resistência à fricção

**AATCC 8**

**5 (scale 1-5) wet / 5 (scale 1-5) dry**

**ISO 105 X12**

**4-5 (scale 1-5) wet / 4-5 (scale 1-5) dry**

## Resistência à luz

**AATCC 16.2 opt.1 or 16.3 opt. 3**

**4.5 (scale 1-5)**

**ISO 105 B02**

**6 (scale 1-8)**

## Resistência ao deslizamento das costuras

**ASTM D4034**

**136 lbs warp / 126 lbs weft**

**ISO 13936-2**

**2 mm warp / 2 mm weft**

## Resistência à tensão

**ASTM D5034**

**302 lbs warp / 296 lbs weft**

**ISO 13934-1**

**1790 N warp / 1760 N weft**

## Marcas de qualidade



USCG -  
EU MRA  
0038



STANDARD  
100  
S21-3365  
Hohenstein HTTI

## Cuidados & Manutenção



## Encolhimento

**Shrinkage 50°**

**-1.6% warp / -3% weft**

# Moore

7075.01 – 7075.16

---



7075.01



7075.02



7075.03



7075.04



7075.05



7075.06



7075.07



7075.08



7075.09



7075.10



7075.11



7075.12



7075.13



7075.14



7075.15



7075.16