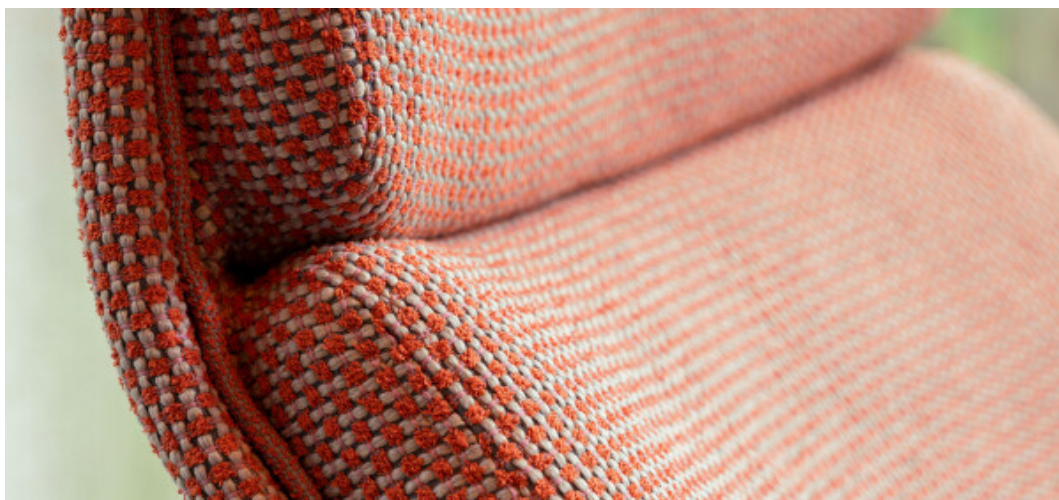


Moore

7075.01 – 7075.16



Producto
Tapicerías

Descripción

Tela para tapicería 100 % reciclada con una cuadrícula gráfica y táctil en un tejido multicolor a gran escala en 16 combinaciones de colores

Composición

100% recycled polyester FR

Anchura

± 141 cm, ± 56 inches

Peso

± 835 gr/m², ± 27 oz/yd²

Combustión retardada

BS 5852 , Crib 5

Cal TB 117-2013, section 1 , Pass

DIN 4102 , B1

EN 1021/1-2 , Pass

IMO 2010 FTP part 8 , Pass

NF P 92/503-507 , M1

NFPA 260 , Class 1

UNI 9175 , Classe 1

Resistencia al desgaste

ASTM D3597/D4157 (#10 cotton duck) ,

100.000 double rubs Wyzenbeek

ISO 12947-2 , 70.000 rubs Martindale

Pilling

ASTM D3511

5 (scale 1-5)

ISO 12945-2

4-5 (scale 1-5)

Resistencia al frotamiento

AATCC 8

5 (scale 1-5) wet / 5 (scale 1-5) dry

ISO 105 X12

4-5 (scale 1-5) wet / 4-5 (scale 1-5) dry

Insensibilidad a la luz

AATCC 16.2 opt.1 or 16.3 opt. 3

4.5 (scale 1-5)

ISO 105 B02

6 (scale 1-8)

Resistencia al deslizamiento de costuras

ASTM D4034

136 lbs warp / 126 lbs weft

ISO 13936-2

2 mm warp / 2 mm weft

Resistencia a la tensión

ASTM D5034

302 lbs warp / 296 lbs weft

ISO 13934-1

1790 N warp / 1760 N weft

Etiquetas



USCG -
EU MRA
0038



STANDARD
100
S21-3365
Hohenstein HTTI

Cuidado & Mantenimiento



Contracción

Shrinkage 50°

-1.6% warp / -3% weft

Moore

7075.01 – 7075.16



7075.01



7075.02



7075.03



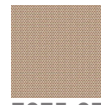
7075.04



7075.05



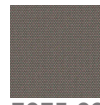
7075.06



7075.07



7075.08



7075.09



7075.10



7075.11



7075.12



7075.13



7075.14



7075.15



7075.16