

Metalin

2621.40 – 2621.44



Produkt
Okleina ścienna

Opis
Len z poziomym, metalicznym wzorem w pasy z efektem patyny

Skład
100% len na nośniku papierowym

Szerokość
± 137 cm, ± 54 inches

Gramatura
± 431 gr/m², ± 19 oz/yd¹

Powtórka wzoru szerokość
137 cm, 53.9 inches

Powtórka wzoru wysokość
5.8 cm, 2.3 inches

Odporność ogniowa
ASTM E84 , Pass, A
EN 13501 , B, s1 - d0

Etykiety



Metalin

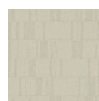
2621.40 – 2621.44



2621.40



2621.41



2621.42



2621.43



2621.44