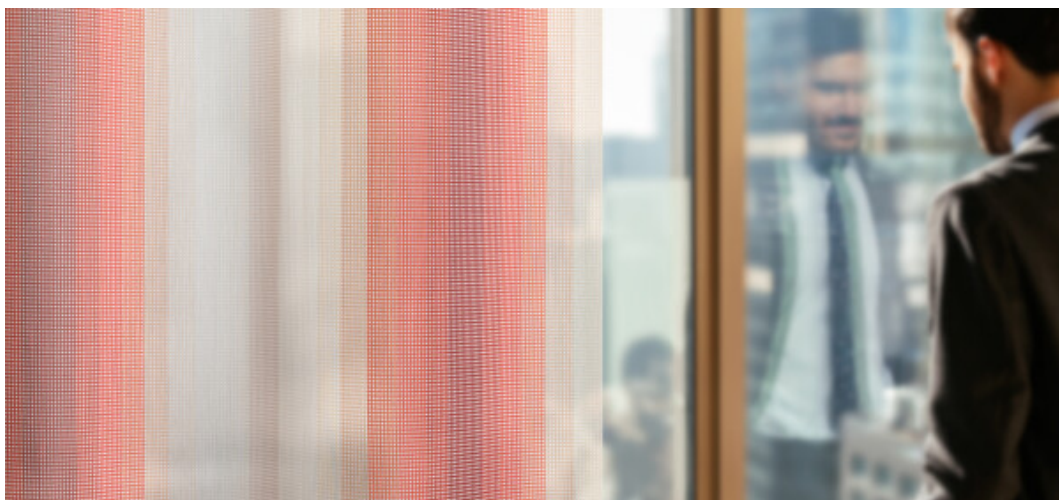


# Marmara+Print

8076.01



## Produto

**Cortina**

## Descrição

**Curtain+print, do chão ao teto,  
transparência acústica, brilho opaco**

## Composição

**100% poliéster resistente ao fogo**

## Largura

**± 298 cm, ± 117 inches**

## Peso

**± 312 gr/m<sup>1</sup>, ± 10 oz/yd<sup>1</sup>**

## Absorção acústica

**ISO 354, alpha w  
0.5**

## Conforto Visual & Térmico

**EN 410/EN 14501**

Test available

## Resistência ao fogo

**BS 5867-2 , Type C  
CAN/ULC S109 , Pass  
DIN 4102 , B1  
EN 13773 , Class 1  
IMO 2010 FTP part 7 , Pass  
NF P 92/503-507 , M1  
NFPA 701 (meth. 1 or 2) , Pass  
Übereinstimmung , Pass  
UNI VF 8456-8457 , Classe 1**

## Resistência à fricção

**AATCC 8 (solids)**

5 (scale 1-5) wet / 5 (scale 1-5) dry

**ISO 105-X12**

4-5 (scale 1-5) wet / 4-5 (scale 1-5) dry

## Resistência à luz

**AATCC 16.2 option 1 or 16.3 opt 3**

5 (scale 1-5)

**ISO 105-B02**

5 (scale 1-8)

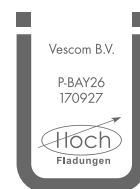
## Marcas de qualidade



USCG -  
EU MRA  
0038



STANDARD  
100  
S07-0023  
Hohenstein HTI



Baustoffklasse schwerentflammbar  
DIN 4102, B1

## Cuidados & Manutenção



## Encolhimento

**Shrinkage 30°**

-0.4% warp / -0.4% weft

**Shrinkage 70°**

-0.4% warp / -0.8% weft

# Marmara+Print

8076.01

---



8076.01