

Ladon

2101.01 – 2101.09



Produkt

Wandbekleidung

Beschreibung

Von Leinen inspiriert gewebte, schwer entflammbare Polyester-Wandbekleidung mit ungerichteter, ungleichmäßiger und handwerklich anmutender Struktur in weichen, neutralen Farbtönen

Zusammensetzung

100% polyester FR on a non-woven backing

Breite

± 134 cm, ± 53 inches

Gewicht

± 310 gr/m², ± 13 oz/yd¹

Brandschutzklasse

EN 13501 , B, s1 - d0

ASTM E84 , Pass, A

Lichteinheit

ISO 105-B02

7-8 (scale 1-8)

AATCC 16.2 opt. 1 or 3 / FTM 191A, meth. 5660

5 (scale 1-5)

Labels



Ladon

2101.01 – 2101.09



2101.01



2101.02



2101.03



2101.04



2101.05



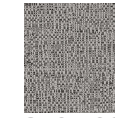
2101.06



2101.07



2101.08



2101.09