

Harding

7070.01 – 7070.08



Produit

Tissus d'ameublement

Description

Tissu d'ameublement bicolore en sergé composé à 100 % de déchets plastiques recyclés

Composition

100% recycled polyester FR

Largeur

± 151 cm, ± 59 inches

Poids

± 660 gr/m², ± 21 oz/yd²

Non feu

BS 5852 , Crib 5

Cal TB 117-2013, section 1 , Pass

DIN 4102 , B1

EN 1021/1-2 , Pass

IMO 2010 FTP part 8 , Pass

NF D 60-013 , Pass

NFPA 260 , Class 1

Résistance à l'abrasion

**ASTM D3597/D4157 (#10 cotton duck) ,
100.000 double rubs Wyzenbeek**

ISO 12947-2 , 130.000 rubs Martindale

Boulochage

ISO 12945-2

4-5 (scale 1-5)

Résistance au frottement

ISO 105 X12

4-5 (scale 1-5) wet / 4-5 (scale 1-5) dry

Solidité lumière

ISO 105 B02

6 (scale 1-8)

Résistance au glissement à la couture

ISO 13936-2

3 mm warp / 2 mm weft

Résistance à la traction

ISO 13934-1

1220 N warp / 2500 N weft

Étiquettes



USCG -
EU MRA
0038



STANDARD
100
S21-3365
Hohenstein HTL

Entretien & Maintenance



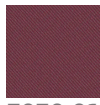
Rétrécissement

Shrinkage 70°

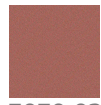
-2% warp / -2% weft

Harding

7070.01 – 7070.08



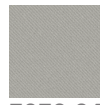
7070.01



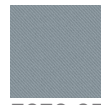
7070.02



7070.03



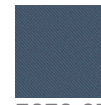
7070.04



7070.05



7070.06



7070.07



7070.08