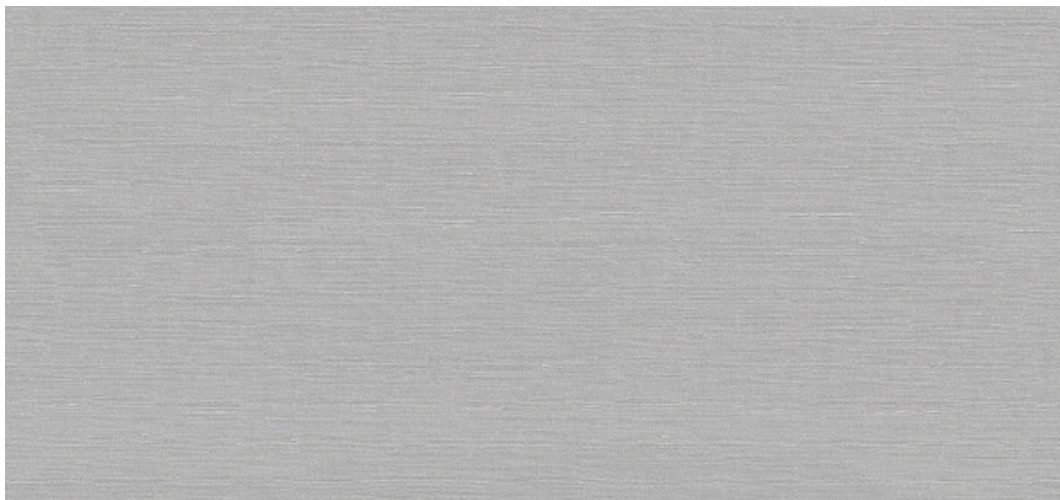


# Dalma

7024.01 - 7024.22



## Produkt

**Materiał obiciowy**

## Opis

**Struktura tkaniny jedwabnej**

## Skład

**Spieniony winyl, na podkładzie bawełniano-poliestrowym o splocie dzianinowym**

## Szerokość

**± 137-140 cm, ± 54-55 inches**

## Gramatura

**± 800 gr/m<sup>2</sup>, ± 36 oz/yd<sup>1</sup>**

## Odporność ogniowa

**BS 5852 , Crib 5**

**Cal TB 117-2013, section 1 , Pass**

**DIN 4102 , B2**

**EN 1021/1-2 , Pass**

**IMO 2010 FTP part 8 , Pass**

**NF P 92/503-507 , M2**

**NFPA 260 , Class 1**

## Odporność na ścieranie

**ASTM D3597/D4157 (#10 cotton duck) ,**

**100.000 double rubs Wyzenbeek**

**ISO 12947-2 , > 300.000 rubs Martindale**

## Odporność na wycieranie

**AATCC 8**

5 (scale 1-5) wet / 5 (scale 1-5) dry

**ISO 105 X12**

5 (scale 1-5) wet / 5 (scale 1-5) dry

## Odporność na działanie światła

**ISO 105 B02**

7 (scale 1-8)

## Etykiety



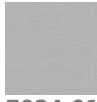
USCG –  
EU MRA  
0038

**vinyl** plus  
COMMITTED TO  
SUSTAINABLE DEVELOPMENT

# Dalma

7024.01 - 7024.22

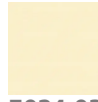
---



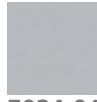
7024.01



7024.02



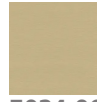
7024.03



7024.04



7024.05



7024.06



7024.07



7024.08



7024.09



7024.10



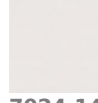
7024.11



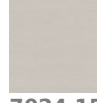
7024.12



7024.13



7024.14



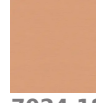
7024.15



7024.16



7024.17



7024.18



7024.19



7024.20



7024.21



7024.22